

Webinar Sufficio Milieu

Op weg naar de Omgevingswet

- 10.00 – 10.30 **De Omgevingswet**

- Waarom -> het doel
- Wat moet jij weten?



- 10.30 – 11.00 **De Omgevingswet en Sufficio**

- De uitdagingen
- Wat ga je merken?
- Stappenplan





- Waarom een nieuwe omgevingswet?
 - Huidige regelgeving fysieke leefomgeving is te complex
 - 26 wetten over leefomgeving (ruimte, wonen, infrastructuur, natuur, milieu en water) worden gebundeld in één wet.
- Doel
 - Vergemakkelijken en integreren
 - Invoering op ~~1 januari 2023~~ → 1 juli 2023?



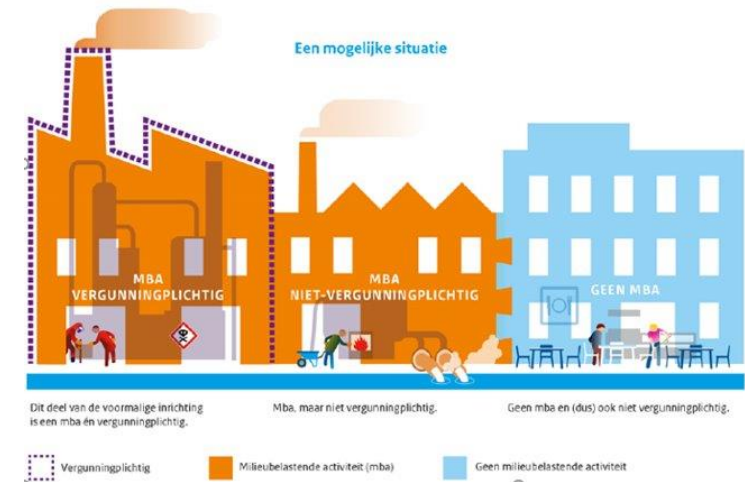


- Decentraal, tenzij;
 - Meer gebonden aan een gebied, meer verschillen tussen gemeenten (lokaal beleid voor lokale problemen)
- Reguliere procedure tijd – 8 weken zonder lex silencio
- Uitzondering: Belangrijke wijzigingen van RIE/IPPC en BRZO bedrijven – 26 weken
- Inrichtingen begrip verdwijnt
- Vergunningplicht activiteiten milieu beperkt tot bedrijfsdeel
- Uitzondering: zogenaamde complexe bedrijven
- Minder gedetailleerde regels, maar ruimere zorgplicht



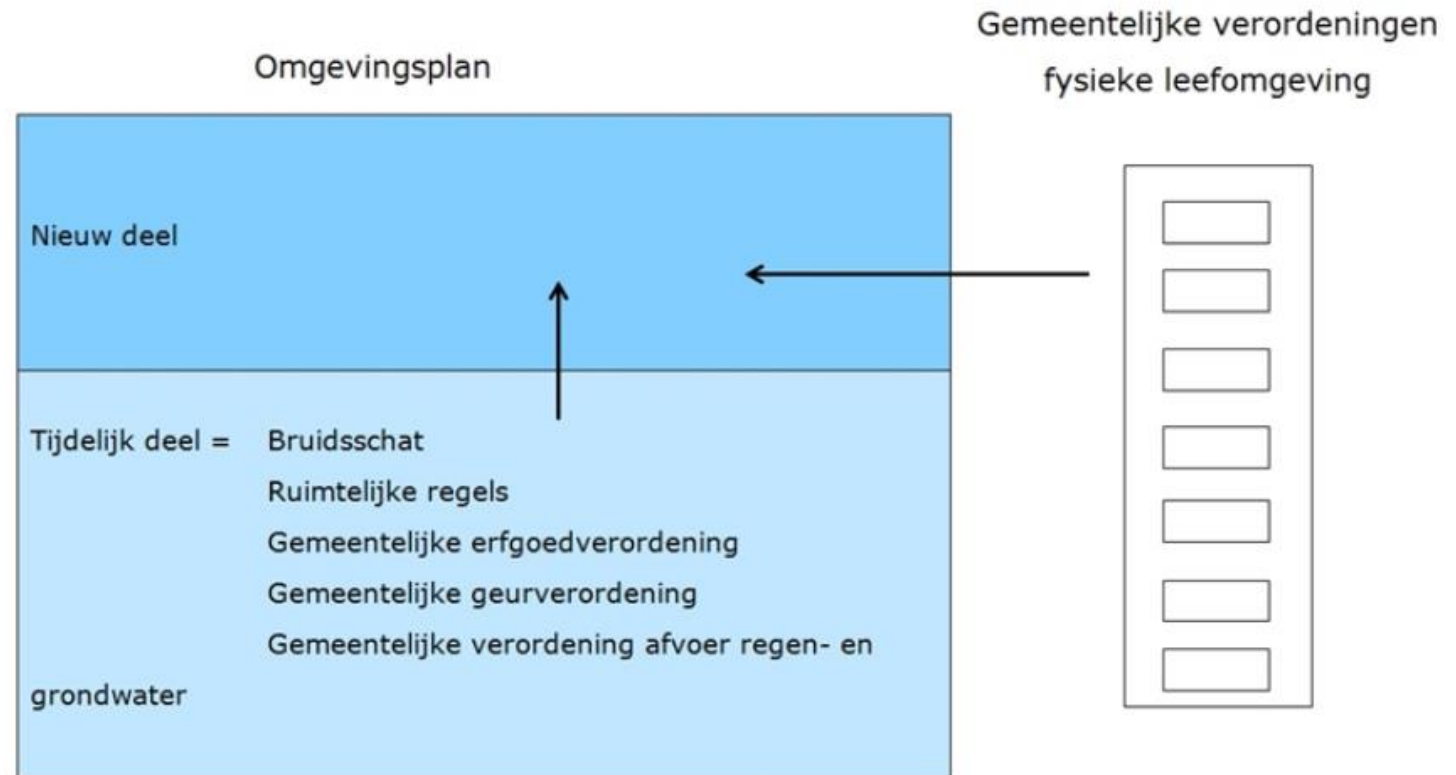
Andere werkwijze:

- Van inrichting type A/B/C naar mba (per gebouw/installatie/terrein)
- 105 mba's H3 met nieuwe indeling:
 - Aanwijzing milieubelastende activiteit (scope)
 - Benoeming uitzondering en/of drempelwaardes
 - Aanwijzing vergunningsplichtige gevallen
 - Verwijzing naar algemene regels H4 en H5
- 127x inhoudelijke regels voor activiteiten in H4





- Omgevingsplan







Opeenvolging Milieuwetten

- Keizerlijk Decreet van 1810
- Hinderwet 1875
- Wet Milieubeheer 1993
- Wet Algemene Bepalingen Omgevingsrecht (2010)
- Omgevingswet

De grootste wetswijziging sinds introductie milieuwet!!

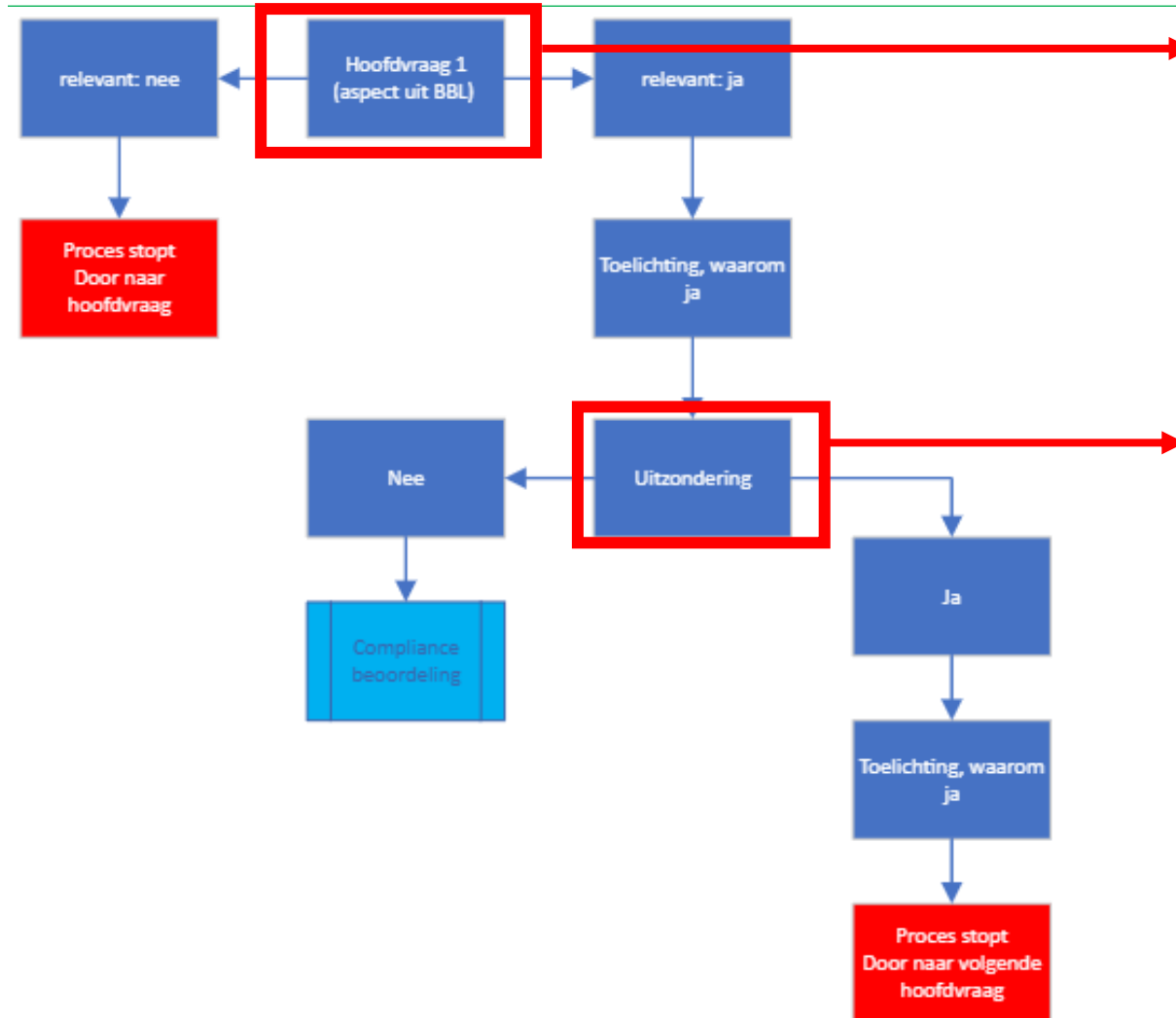


Enkele uitdagingen:

- Door introductie mba geen transitie mogelijk
- Mba zorgt voor verdieping vragenboom t.b.v. opname
- Mba kan meervoudig van toepassing zijn

- Implementatie Sufficio Milieu 2.0 (volgt in separaat webinar)

De Omgevingswet en Sufficio



Heeft het kantoor(ruimte) minimaal een energielabel C?

Toelichting

Vanaf 1 januari 2023 is het verboden om een kantoorgebouw in gebruik te nemen of te gebruiken zonder een geldig energielabel C (maximumwaarde voor primair fossiel energiegebruik van 225 kWh/m².jr volgens NTA 8800)

- Kantoor(ruimte) is kleiner dan 100 m²
- Kantoor(ruimte) gebruikt als nevenfunctie voor het bedrijfsmatig bewerken of opslaan van materialen en goederen (<50% gebruiksoppervlak heeft kantoorfunctie)
- Kantoor(ruimte) gebruikt geen energie om het binnenklimaat te regelen
- Kantoor(ruimte) wordt ten hoogste 2 jaar gebruikt
- Kantoor(ruimte) is een (voorbeschermde) monument (Rijk/provincie/gemeente)



Wat ga je merken?

- Nieuwe database met wet- en regelgeving
- Meer differentiatie per aspect (bv gevaarlijke stoffen van 1 naar 6)
- Meer detaillering in register
- Wellicht: mogelijkheid tot koppeling vergunningsvoorschriften op artikelniveau



Stappenplan:

- Opstellen functioneel ontwerp – afrondende fase
- Herschrijven database op basis van Omgevingswet – in productie
- Herontwikkelen vragenboom t.b.v. adviseurs – in productie
- Programmeren vragenboomgenerator
- Testen en opleveren Sufficio Milieu 2.0 medio februari 2023
- Implementatie door eigen BMD vestiging

Bedankt voor jullie aanwezigheid!

- Heb je nog een vraag?
 - Stel deze gerust nog in de chat.
 - Je krijgt antwoord via de chat, of per e-mail.
- Je krijgt van ons (per e-mail):
 - De link naar de opname van dit webinar
 - De presentatie
 - Een overzicht van alle gestelde vragen, met antwoorden